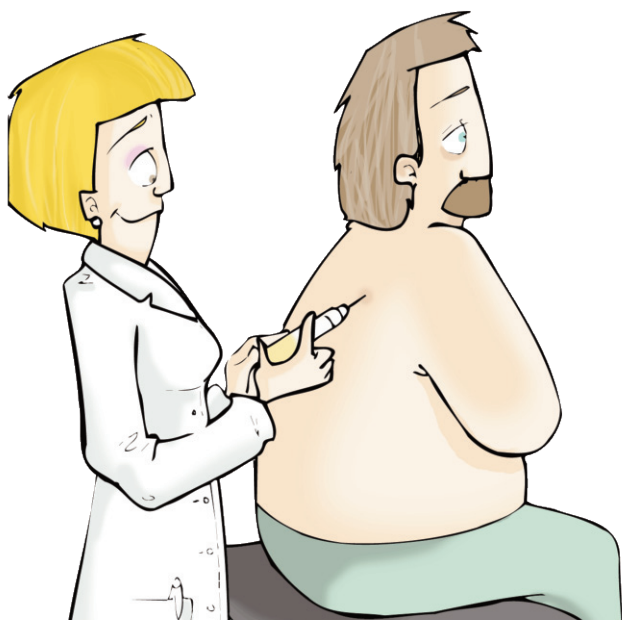


# Infiltracions

Una infiltració és una injecció en un tendó o una articulació que fa mal. En la injecció es posa un corticoide (un potent antiinflamatori) i un anestèsic local. Al posar el medicament directament en el lloc que fa mal, no cal prendre pastilles o altres tractaments i el medicament es concentra on més falta fa.

Així disminuïm molt els efectes secundaris dels fàrmacs sobre el cos.



Es fan infiltracions des de fa molts anys (des de 1951) i donen molt bons resultats. Van molt bé per a l'espatlla dolorosa, el colze de tenista, el túnel carpià, el dolor al maluc, als genolls i als peus.

És una tècnica senzilla i ràpida (2-3 minuts), poc o gens dolorosa i que no requereix preparació prèvia. Pot ser aplicada pel seu metge de capçalera en el centre de salut.

Habitualment són suficients 1 o 2 infiltracions per millorar o resoldre el procés, i es poden repetir més endavant si és necessari.

Els efectes adversos de les infiltracions són poc freqüents i habitualment lleus. Unes

hores després de fer la infiltració pot ser que faci una mica de mal i que calgui prendre un paracetamol. Més estrany és que hi hagi lesions reversibles en la zona d'injecció (hematoma, despigmentació o pèrdua del color de la pell, atròfia o pèrdua del gruix de la pell). Un efecte secundari més sever però molt rar és la infecció local, que es manifesta amb febre i dolor, vermellor i inflor en la zona passades 24-48 hores de la injecció. En els pacients diabètics pot observar-se un increment del nivell de glucosa o "sucre" a la sang els dies posteriors a la infiltració.

## Consells per als pacients que han de rebre una infiltració

No faci esforços grans amb el membre en què ha rebut la infiltració les 24 hores següents a la injecció. Després el podrà moure amb normalitat.

Consulti ràpidament el seu metge/essa si passades 24-48 hores de la infiltració apareix febre o dolor, vermellor i inflor en la zona.

## La infiltració no es pot fer si

- Pren anticoagulants o té la coagulació alterada.
- Té diabetis mal controlada.
- Té infecció de l'articulació.
- La pell de la zona està infectada.
- Porta pròtesi a l'articulació afectada.
- Té una placa de psoriasis al lloc de la punxada.
- Té al·lèrgia als anestèsics locals o a la cortisona.